

# Gliwice

przyszłość jest TU



## Zielony zbiornik na potoku Wójtowianka stanowiący jeden z elementów ochrony przeciwpowodziowej Miasta Gliwice



Fundusze  
Europejskie  
Infrastruktura i Środowisko

Unia Europejska  
Fundusz Spójności



# Długi proces inwestycyjny



Inwestycja jest realizowana w oparciu o ustawę z dnia 8 lipca 2010 r. o szczególnych zasadach przygotowania do realizacji inwestycji w zakresie budowli przeciwpowodziowych.

**Na potrzebę przeprowadzenia inwestycji wskazywały analizy zagrożenia powodziowego przeprowadzone już w 2009 r. Od 2012 r. inwestycja jest wpisana do Wieloletniej Prognozy Finansowej.**

Projekt pozyskał wszystkie niezbędne uzgodnienia:

1. decyzję środowiskową,
2. pozwolenie wodno-prawne,
3. wykonano dla projektu koreferat,
4. uzyskano decyzję Wojewody Śląskiego na realizację inwestycji w zakresie budowli przeciwpowodziowych,
5. Wody Polskie wydały stosowną deklarację wodną w zakresie Jednolitych Części Wód,
- 6. pozyskano w ramach POIS z Narodowego Funduszu Środowiska dofinansowanie 85% wartości budowy zbiornika,**
- 7. miasto czyni starania o dofinansowanie w zakresie przyrodniczo-rekreacyjnego zagospodarowania zbiornika.**

Dofinansowanie z Unii ma wynosić 16 mln zł. Projektowanie inwestycji trwało 3 lata. Nie jest możliwe rozpoczęcie procesu inwestycyjnego od nowa nie tracąc dofinansowania w tej perspektywie.

Projekt od dawna był wpisany do Wieloletniej Prognozy Finansowej

# Projekt był konsultowany



## Gdzie były prowadzone konsultacje?

- obwieszczenia na tablicach informacyjnych Urzędu Miejskiego w Gliwicach oraz osiedlowych tablicach informacyjnych,
- Informacja na stronach internetowych: Urzędu Miejskiego, Generalnej Dyrekcji Ochrony Środowiska w Katowicach,

**podczas postępowania ws. wydania decyzji o środowiskowych uwarunkowaniach – wpłynęły jedynie uwagi od 2 podmiotów i 2 osób prywatnych. (Konsultacje prowadzone przez RDOŚ w maju i czerwcu 2016 r.)**

- otwarte spotkania (2013 -2014) w ramach konsultacji dotyczących planów zarządzania ryzykiem powodziowym,
- otwarte spotkania (2013 -2014) w ramach konsultacji dotyczących planów gospodarowania wodami,
- konsultacje internetowe,

**w wyniku tych konsultacji przedsięwzięcie znalazło się na krajowej liście strategicznych inwestycji technicznych przewidzianych na lata 2016–2021. (Konsultacje przeprowadzane w 2015 r. przez RZGW Gliwice - obecne Wody Polskie)**

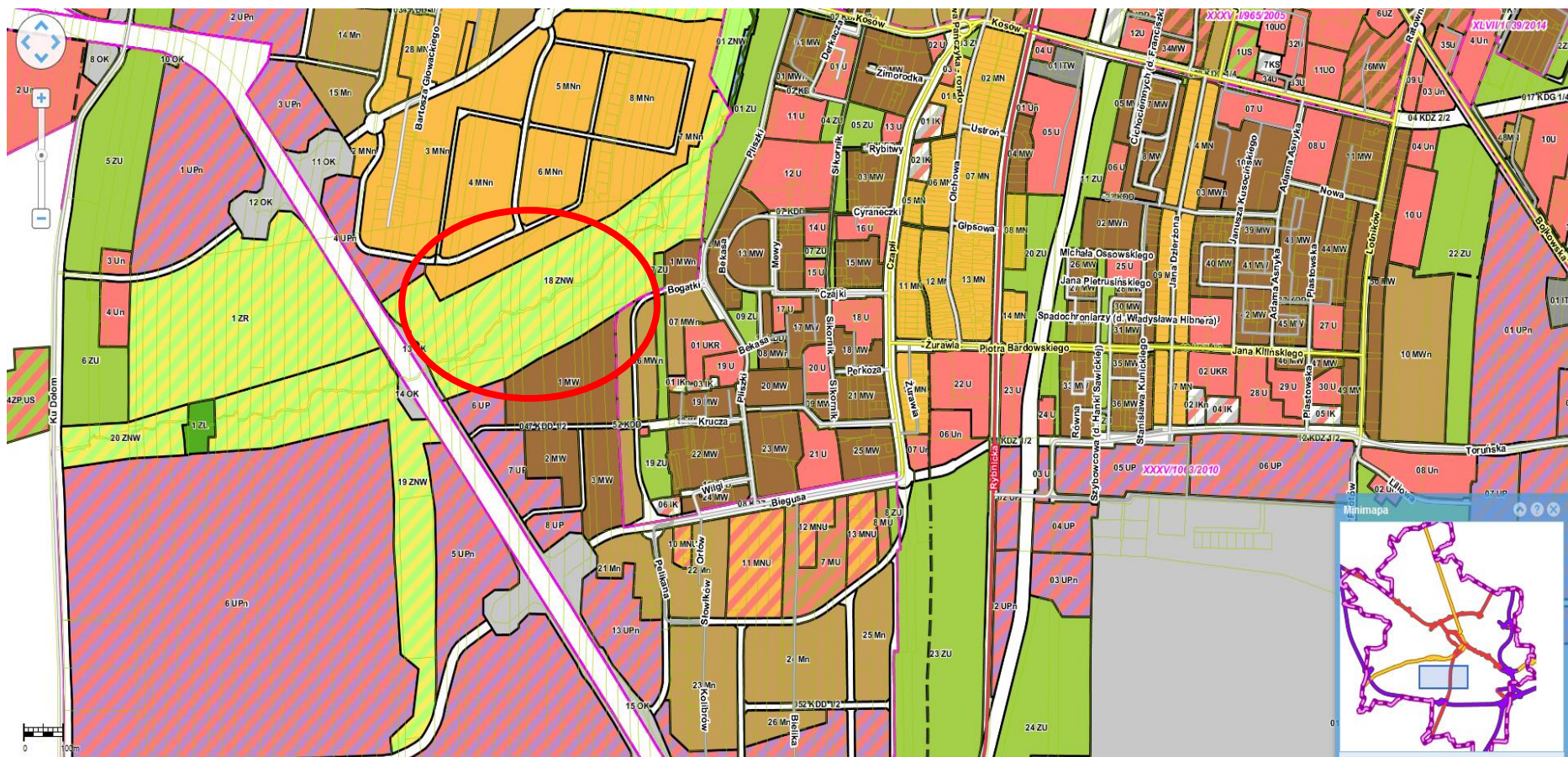
- Sierpień 2018 - zaproszono wszystkie Rady Dzielnic do zgłaszania uwag w ramach pracy nad Miejskim Planem Adaptacji do Zmian Klimatu – brak zainteresowania.
- obwieszczenia w Biuletynie Informacji Publicznej Urzędu Miasta w Gliwicach **(2 razy w 2017 r.)**,
- obwieszczenie w Biuletynie Informacji Publicznej Śląskiego Urzędu Wojewódzkiego w Katowicach **(2017)**,
- ogłoszenie w prasie lokalnej - Dziennik Zachodni **(28 sierpnia 2018 r.)**,

**podczas postępowania ws. wydania decyzji na realizację inwestycji w zakresie budowy przeciwpowodziowej.**

## • Ostatnie spotkania w 2020 r.:

- 20 kwietnia – z Komisją Bezpieczeństwa Rady Miasta,
- 22 czerwca – z Komisją Bezpieczeństwa Rady Miasta wraz ze stroną społeczną,
- 28 maja - w terenie, z Radą Dzielnicy Sikornik,
- 4 czerwca - z Klubem Aktywnych.

Dla terenu inwestycji obowiązują zapisy miejscowego planu zagospodarowania przestrzennego, które jak widać **przewidują zagospodarowanie całego terenu na wschód od Obwodnicy Zachodniej**. Budowa zbiornika retencyjnego nie będzie jedyną inwestycją w tym rejonie.



# Zakres inwestycji



## Zatwierdzona projektem część inwestycji:

- **70,9%** powierzchni całkowitej inwestycji będzie stanowić zieleń,
- **2/3** wysokości skarpy będzie obsadzona zielenią, a tylko w 1/3 wysokości skarpy będzie ona umocniona narzutem kamiennym,
- elementy betonowe wyniosą ok. **0,13 ha** co stanowi **1,3%** powierzchni całkowitej,
- **Potok Wójtowianka płynie na długości 6 km, inwestycja prowadzona jest na odcinku 0,6 km co stanowi 10% istniejącego koryta,**
- dno zbiornika będzie posiadało nawierzchnię trawiastą, a tylko potok Wójtowianka przebudowany w środku, będzie wyłożony narzutem kamiennym,
- teren będzie dostępny dla mieszkańców bez ograniczeń – do tej pory był to teren prywatny.

## Planowana część inwestycji:

Zbiorniki retencyjne – w nowej odstonie połączą w sobie trzy funkcje:

- przeciwpowodziową,
- przeciwdziałania suszy
- **funkcję rekreacyjną**

Obecnie, **przy współpracy z architektem krajobrazu** przygotowywana jest przyrodniczo-rekreacyjna koncepcja zagospodarowania zbiornika Wójtowianka. **Miasto czeka na propozycje Rady Dzielnicy Sikornik.** Architekt krajobrazu ma przedstawić koncepcję do 30 września 2020 r.

# Zakres planowanej wycinki



Tabela 3. Liczba drzew i powierzchnia krzewów zinwentaryzowanych do wycinki w zasięgu projektowanej inwestycji pn.: "Suchy zbiornik retencyjny na potoku Wójtowianka (DOA)"

Gatunek/ Średnica	>15	16 - 25	26 - 35	36 - 45	46-55	56-65	66-75	>75	suma wg gatunków [szt.]
bez czarny	2	4							6
czeremcha zwyczajna	14	1				2			17
dąb szypulkowy	34	9	2			1	1	2	49
głóg jednoszyjkowy	8								8
grab pospolity	17	4		2					23
jabłoń domowa	6	5	2						13
jarzab pospolity	2	1							3
jesion wyniosły	2		4	1					7
kasztanowiec zwyczajny		1							1
klon jesionolistny	4								4
lipa drobnolistna	3								3
olsza czarna	214	75	34	36	16	13	6	3	397
orzech włoski	19	7							26
robinia akacja	5	2	1			2			10
świerk kłujący			1						1
świerk pospolity		1							1
wierzba japońska	1								1
wierzba krucha	43	18	8	7	8	1		3	88
wierzba mandzurska	1								1
wiśnia ptasia	2		1						3
<b>Suma według średnic</b>	<b>377</b>	<b>128</b>	<b>53</b>	<b>46</b>	<b>24</b>	<b>19</b>	<b>7</b>	<b>8</b>	<b>szt.</b>
pniak		2	1	1		1	1	1	7
Zakrzewienia	1094	m <sup>2</sup>							
<b>Całkowita suma pni</b>	<b>662</b>	<b>szt.</b>							

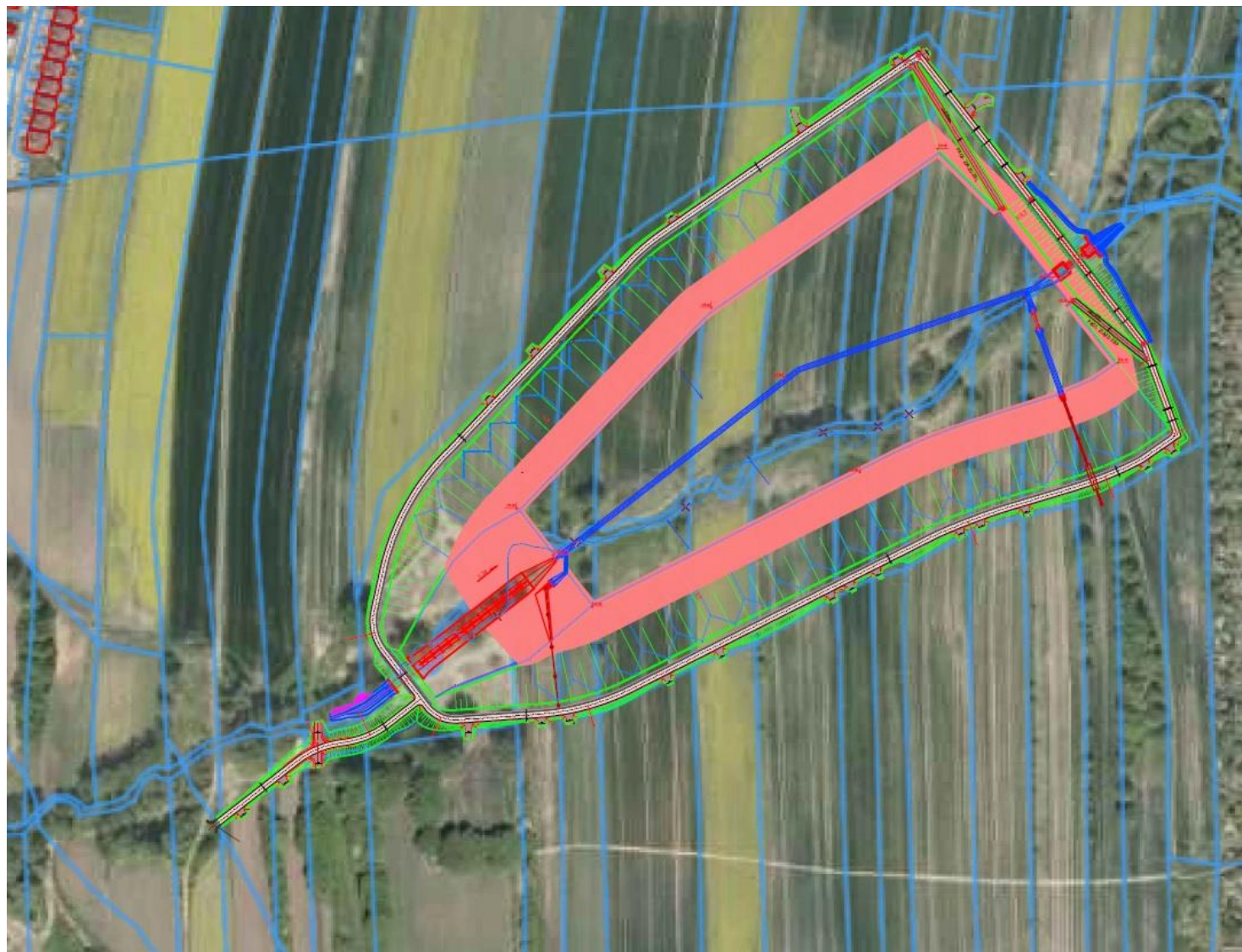
- Wycinka planowana jest tylko w zakresie planu zagospodarowania terenu pod zbiornik retencyjny, a więc jedynie na odcinku **0,6 km** co stanowi **10 %** istniejącego koryta potoku.
- Najwięcej drzew planowanych do wycięcia – **377** ma **średnicę pnia mniejszą niż 15 cm**.
- **Dęby i orzechy (poniżej 15 cm średnicy) będą przesadzane w inne miejsce – to ponad 50 drzew.**
- **Największa liczba drzew przeznaczonych do wycinki (214 - olsza czarna + 43 - wierzba krucha) to samosiejki.**
- Na **995 zinwentaryzowanych drzew i krzewów** (suma pni) planowane jest wycięcie **662**.
- **Znaczna większość otoczenia potoku oraz tereny szczególnie istotne przyrodniczo pozostaną nienaruszone - MAPKA**

# Usytuowanie zbiornika



Źródło: Google Maps

# Projekt zbiornika





# Jak może wyglądać zbiornik?



## Zbiornik na Morawce w Stroniu Śląskim



# Jak może wyglądać zbiornik?



Przykład suchego zbiornika do retencji wód  
Źródło: [www.susdrain.org](http://www.susdrain.org)



# Możliwe sposoby zagospodarowania



Zdjęcia referencyjne

Źródło: <https://www.richter-spielgeraete.de/en/playground-equipment/products/animals-and-vehicles/>

Zdjęcia referencyjne

Źródło: [http://landezine.com/index.php/2013/04/cumberland-park-by-hargreaves-associate/cumberland\\_nashville\\_13\\_gorgeplay/](http://landezine.com/index.php/2013/04/cumberland-park-by-hargreaves-associate/cumberland_nashville_13_gorgeplay/)



Zdjęcia referencyjne

Źródło: <https://vintagetopia.co/2018/03/15/22-landscape-garden-architecture/>  
<https://www.gardenista.com/posts/best-professional-landscape-winner-adam-woodruff-associates/>

Zdjęcia referencyjne

Źródło: <https://www.delawariverwaterfront.com/places/spruce-street-harbor-park>  
<https://www.mmcite.com/pl/news/zestaw-piknikowy-blocq>



**Zwycięstwa 21**  
**44 - 100 Gliwice**  
**tel: + 48 32 239 11 82**  
**e-mail: [pm@um.gliwice.pl](mailto:pm@um.gliwice.pl)**

**Gliwice**

**przyszłość jest TU**

